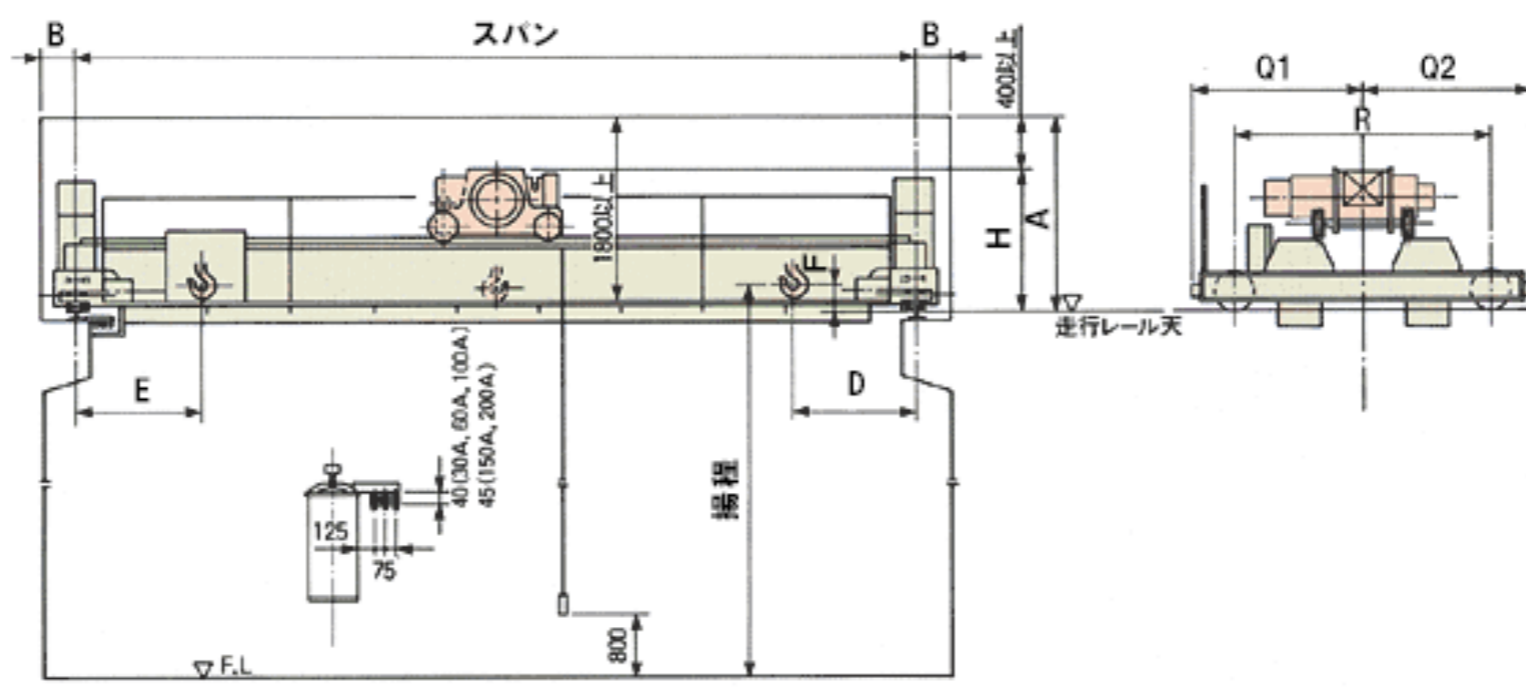




ホイスト選定

ダブルレールホイスト式天井クレーン



■標準寸法

容量 (ton)	2			2.8			5			7.5			
スパン (m)	~18	18 ~20	20 ~24	~18	18 ~20	20 ~24	~18	18 ~20	20 ~24	~17	17 ~20	20 ~24	
軌上空間(mm)	A	2000			2000			2000			2000		
側方空間(mm)	B	250			250			250			300		
フック寄り(mm)	D	600			600			650			700		
フック寄り(mm)	E	800			800			850			900		
フック上がり(mm)	F	200	250	400	200	250	400	50	100	200	150	200	300
クレーン高さ(mm)	H	928	978	1143	1008	1058	1193	1078	1128	1213	1219	1269	1369
駆動側サドル長さ(mm)	Q1	1550	1550	1825	1570	1770	1825	1570	1770	1825	1825	1825	1825
従動側サドル長さ(mm)	Q1	1380	1380	1825	1395	1595	1825	1395	1595	1825	1825	1825	1825
ホイールベース(mm)	R	2400	2400	3000	2300	2700	3000	2300	2700	3000	3000	3000	3000
走行レール(kg)	22・30						30・37						

注) 寸法は、低揚程普通形ホイストの場合を示します。

■標準寸法

容量 (ton)	10			15			20			30			
スパン (m)	~18	18 ~20	20 ~24	~13	13 ~19	19 ~24	~17	17 ~20	20 ~24	~15	15 ~20	20 ~24	
軌上空間(mm)	A	2000			2200			2400			2700		
側方空間(mm)	B	300			300			350			350		
フック寄り(mm)	D	700			800			800			1100		
フック寄り(mm)	E	900			950			1000			1150		
フック上がり(mm)	F	0	50	200	0	150	200	0	100	50	-100	0	150
クレーン高さ(mm)	H	1219	1319	1449	1510	1640	1690	1615	1665	1715	1795	1915	2065
駆動側サドル長さ(mm)	Q1	1825	1825	1825	1850	1875	1875	1900	1900	2100	2325	2480	2630
従動側サドル長さ(mm)	Q1	1825	1825	1825	1850	1875	1875	1900	1900	2100	2325	2480	2630
ホイールベース(mm)	R	3000	3000	3000	3000	3000	3000	3000	3000	3200	3800	4000	4300
走行レール(kg)	30・37												

注) 寸法は、低揚程普通形ホイストの場合を示します。

■標準仕様(各スパン共通)

容量 (ton)		2	2.8	5	7.5	10	15	20	30
巻上	速度 (m/min)	8.4/10	7.5/9.0	6.7/8.0	6.0/7.2	5.0/6.0	5.0/6.0	4.2/5.0	2.8/3.3
	モーター容量(kW)	2.9/3.5	4.0/4.8	5.9/7.0	7.9/9.5	8.0/10.5	6.7×2/ 8.0×2	7.5×2/ 9.0×2	7.5×2/ 9.0×2
横行	速度 (m/min)	21/25			14/17				
	モーター容量(kW)	0.3/3.36	0.45/0.55	0.45/0.55	0.45×2/ 0.55×2	0.45×2/ 0.55×2	0.45×2/ 0.55×2	0.45×2/ 0.55×2	0.70×2/ 0.84×2
走行	速度 (m/min)	21/25							
	モーター容量(kW)	0.70×2/ 0.84×2		1.5×2		2.2×2		0.37×2	
操作方法		床上6点押釦操作			床上8点押釦操作				
電源		三相200V 50/60Hz、200V 60Hz							

■最大輪圧

		スパン								
		8m	10m	12m	14m	16m	18m	20m	22m	24m
容量	2t	1.83	1.96	2.10	2.26	2.45	2.58	2.64	2.72	2.80
	2.8t	2.40	2.52	2.70	2.90	3.08	3.25	3.50	3.80	4.10
	5t	3.50	3.75	3.98	4.19	4.38	4.60	4.90	5.25	5.60
	7.5t	5.10	5.40	5.60	5.84	6.02	6.30	6.60	6.85	7.15
	10t	6.15	6.42	6.75	7.00	7.35	7.70	8.00	8.40	8.80
	15t	8.90	9.30	9.56	9.80	10.20	10.50	10.90	11.40	11.90
	20t	11.30	11.80	13.50	14.00	14.40	14.80	15.30	15.70	16.20
	30t	16.20	17.00	17.60	18.40	19.00	19.80	20.20	20.80	21.40